

Die **Koordinierende Kinderschutzstelle**

Wissenswertes

Die Angebote sind

- freiwillig
- kostenlos
- unverbindlich

Die Beratung kann

- in den Räumen der KoKi
- auf Wunsch zu Hause
- oder in einer anderen Umgebung

stattfinden

Die Mitarbeiter der KoKi unterliegen der Schweigepflicht (Kindeswohlgefährdung ist davon ausgenommen)

Die KoKi im Landkreis Donau-Ries wird gefördert vom Bayerischen Staatsministerium für Arbeit und Sozialordnung, Familie und Frauen



Ihre Ansprechpartner der KoKi:

- **Karin Merkle**
Diplom-Sozialpädagogin (FH)
Pflegstraße 2
86609 Donauwörth
Telefon 0906 74-298
Telefax 0906 74-43298
karin.merkle@lra-donau-ries.de
- **Friedrich Breitling**
Diplom-Sozialpädagoge (FH)
Hafenmarkt 2
86720 Nördlingen
Telefon 09081 29 4443
Telefax 09081 29 443743
friedrich.breitling@lra-donau-ries.de

www.donau-ries.de

Für eine persönliche Beratung bitten wir um telefonische Terminvereinbarung

Bundesinitiative
Frühe Hilfen

Herausgeber: Landkreis Donau-Ries, Pflegstr. 2, 86609 Donauwörth



**Koordinierende
Kinderschutzstelle -
Netzwerk frühe Kindheit**

KoKi
Netzwerk frühe Kindheit
www.sozialministerium.bayern.de



Die **Ko**ordinierende **Ki**nderschutzstelle

berät und informiert ...



© Ingo Döring / www.pixello.de

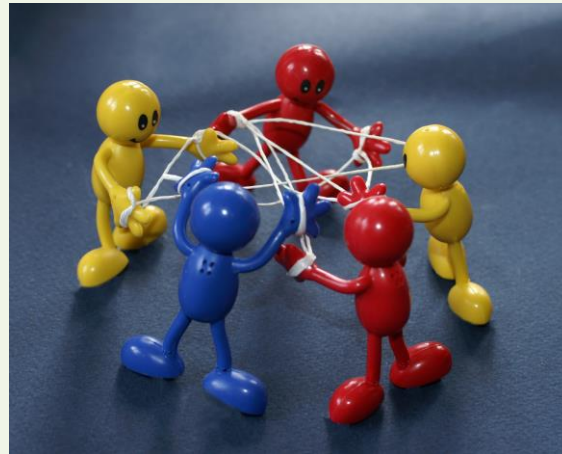
- während der Schwangerschaft
- in der frühen Kindheit (0 bis 3 Jahre)
- in belastenden Situationen

Der Anfang eines Kinderlebens ist entscheidend für die weitere Entwicklung

Wir informieren, beraten und begleiten Eltern frühzeitig

Die **Ko**ordinierende **Ki**nderschutzstelle

unterstützt ...

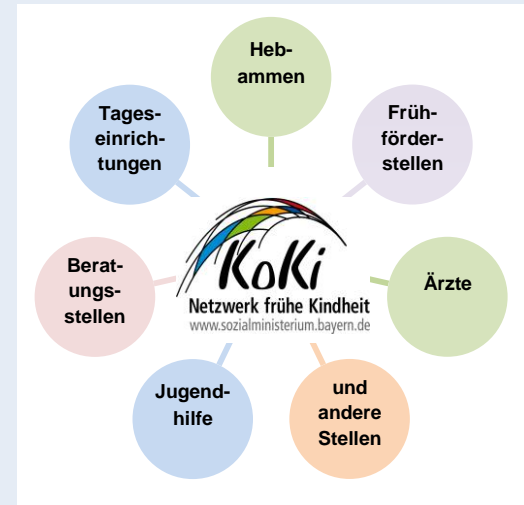


© Stephanie Hofschlaeger / www.pixello.de

- eine positive Entwicklung Ihres Kindes
- bei der Bewältigung schwieriger Alltagssituationen
- bei psychischen Belastungen
- bei fehlendem familiären oder sozialen Netz
- bei Unsicherheiten in der Erziehung

Die **Ko**ordinierende **Ki**nderschutzstelle

vermittelt ...



frühe Hilfen in einem Netzwerk kompetenter Fachleute und Institutionen zum Beispiel

- Schreibabyberatung
- Betreuungspersonen und -einrichtungen
- Entwicklungspsychologische Beratung
- Leistungen der Jugendhilfe
- Kursangebote für Eltern
- Familienhebammen
- Fam. Kinderkrankenschwestern