



Botanischer Obstgarten Donau-Ries

Schäbles Kleinod

Jahresprogramm 2026



Schnittkurs 1

Di. 17.02. 14 Uhr

Bitte melden Sie sich bis
spätestens 03.02. an per
Mail an:

gartenbau@lra-donau-ries.de

Die Teilnahme ist kostenlos

Schnittkurs 2

Do. 05.03. 14 Uhr

Bitte melden Sie sich bis
spätestens 26.02. an per
Mail an:

gartenbau@lra-donau-ries.de

Die Teilnahme ist kostenlos

Do. 19.03. 14 Uhr

Bitte melden Sie sich bis
spätestens 26.02. an per
Mail an:

gartenbau@lra-donau-ries.de

Kosten pro Person 10,-€

Öffentliche Führung

Do. 21.05. 19 Uhr

Die Teilnahme zu den Füh-
rungen ist kostenlos.

Eine Anmeldung ist nicht
erforderlich

Öffentliche Führung

Mo. 29.06. 19 Uhr

Öffentliche Führung

Do. 10.10. 17 Uhr

Apfelsorten- Ausstellung und Sortenbestim- mung

Sa. 24.10. ab 10 Uhr

Pomologe: Fritz Renner

Zur Bestimmung bitte meh-
rere Äpfel einer Sorte mit-
bringen.

Sensen-Kurs mit André Holzinger

Do. 30.04.

7 bis 13 Uhr

Bitte melden Sie sich bis
spätestens 3 Woche vorher
per Mail an:

gartenbau@lra-donau-ries.de

Max. Teilnehmerzahl:
5 Personen
Kosten pro Person 65,-€

Sensen-Kurs mit André Holzinger

05.+ 06.06.

**Fr. 18 bis 20 Uhr
Sa. 6 bis 11 Uhr**

Bitte melden Sie sich bis
spätestens 3 Woche vorher
per Mail an:

gartenbau@lra-donau-ries.de

Max. Teilnehmerzahl:
5 Personen
Kosten pro Person 65,-€

Anmeldung und Kontakt

**Kreisfachberatung für Gartenkultur
und Landespflege**

Landratsamt Donauwörth

gartenbau@lra-donau-ries.de

0906/74-255

0906/74-6131



Geleitet durch das Bayerische Staatsministerium für Ernährung,
Landwirtschaft und Forsten und den Europäischen Landwirtschafts-
fonds für die Entwicklung des ländlichen Raums (ELER)



Wemding
DIE FUCHSIENSTADT

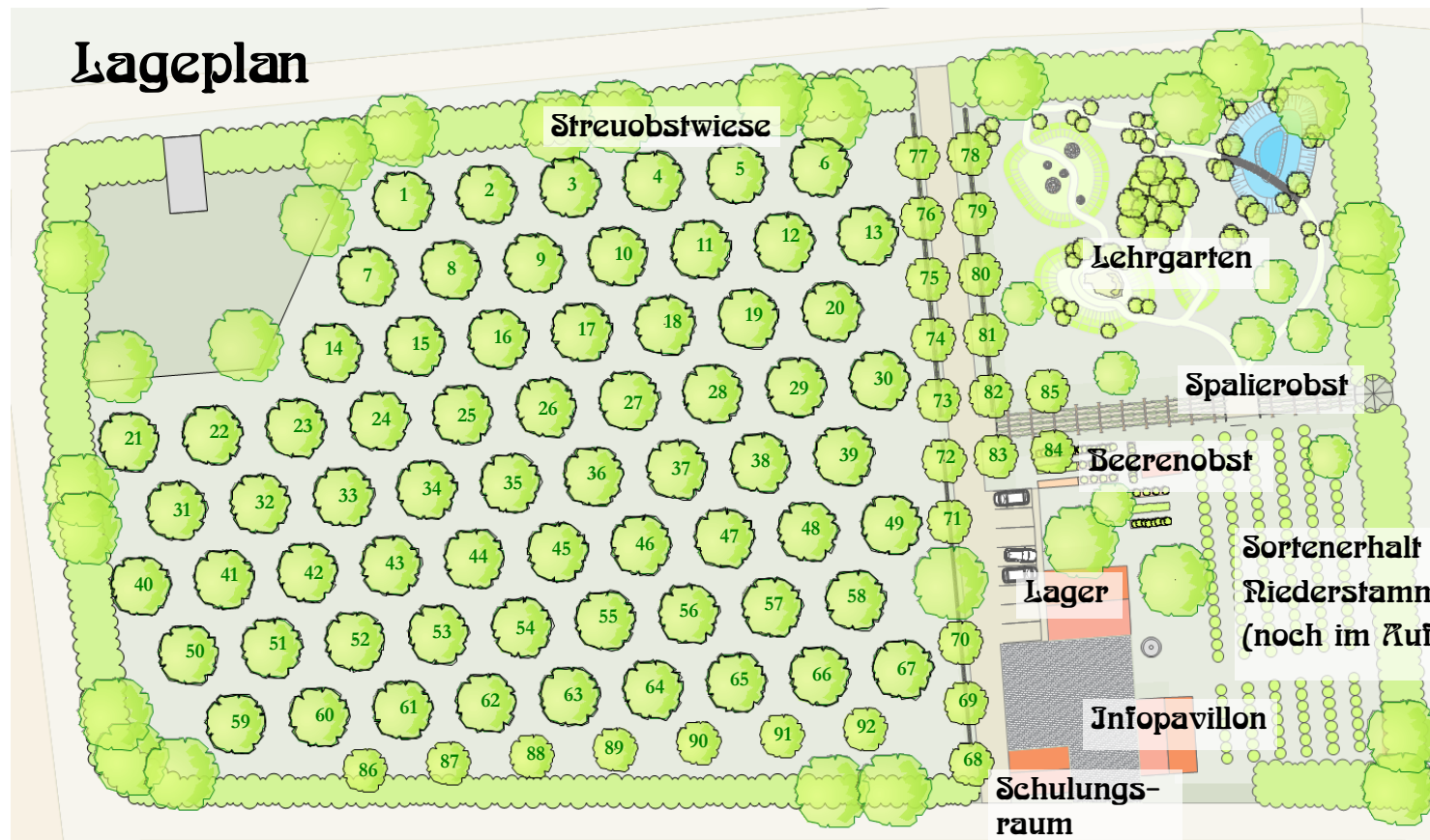


DONAURIES



LANDKREIS
DONAU-RIES

Lageplan



- 86) Mirabelle 'Von Nancy'
- 87) Große Grüne Reneklobe
- 88) Zwetschge 'Katinka'
- 89) 'Hauszwetschge'
- 90) Kirsche 'Morina'
- 91) Kirsche 'Celeste'
- 92) Kirsche 'Skeena'

- 1) Französische Goldrenette
- 2) Reichtr. v. Zenngrund
- 3) Gewürzkalvill
- 4) Goldparmäne
- 5) Lohrer Rambur
- 6) Zuccalmaglios Renette
- 7) Doberaner Borsdorfer
- 8) Wettringer Taubenapfel
- 9) Jakob Fischer
- 10) Geflammter Kardinal
- 11) Brettacher Gewürzapfel
- 12) Schafsnase
- 13) Horneburger Pfannkuchenapfel
- 14) Ontario
- 15) Kaiser Alexander

- 16) Korbiniansapfel
- 17) Berner Rosenapfel
- 18) Croncles
- 19) Winterbananenapfel
- 20) Schöner v. Nordhausen
- 21) Lumpfhauser
- 22) Riesenboiken
- 23) Schmalzprinz
- 24) James Grieve
- 25) Schmidberger Renette
- 26) Borowinka
- 27) Joseph Musch

- 28) Pojnik/Pojnikapfel
- 29) Zabergäu Renette
- 30) Galloway Pepping
- 31) Ananasrenette
- 32) Landsberger Renette
- 33) Kaiser Wilhelm
- 34) Alkmene
- 35) Blauapfel
- 36) Flandrischer Rambur
- 37) Rheinischer Bohnapfel
- 38) Danziger Kantapfel
- 39) Geheimrat Dr. Oldenburg

- 40) Sonnenwirtsapfel
- 41) Roter Eiserapfel
- 42) Jakob Lebel
- 43) Winterrambur
- 44) Gelber Bellefleur
- 45) Bittenfelder Sämling
- 46) Schöner von Boskoop
- 47) Dülmener Rosenapfel
- 48) Gewürzluiken
- 49) Genereuse de Vitry
- 50) Hauxapfel
- 51) Wintertaffetapfel

- 52) Roter Berlepsch
- 53) Revalscher Birnapfel
- 54) Gravensteiner
- 55) Bramley
- 56) Schöner von Wiltshire
- 57) Rote Sternrenette
- 58) Champagner Renette
- 59) Kardinal Bea
- 60) Grünling aus Rhode Island
- 61) Kalco/Carola
- 62) Baumanns Renette
- 63) Idared

- 64) Purpurroter Cousinot
- 65) Roter Gravensteiner
- 66) Goldrenette von Blenheim
- 67) Schweizer Orangenapfel
- 68) Schweizer Wasserbirne
- 69) Jean d'Arc
- 70) Stuttgarter Geißhirtle
- 71) Schweizer Hose
- 72) Conference Birne
- 73) Nordhauser Winterforelle
- 74) Pastorenbirne

- 75) Paulsbirne
- 76) Zuckerbirne
- 77) Bayerische Weinbirne
- 78) Wilde Eierbirne
- 79) Hofratsbirne
- 80) Alexander Lucas
- 81) Köstliche v. Charneu
- 82) Blutbirne
- 83) Großer Katzenkopf
- 84) Kesseltaler Streifling
- 85) Leitheimer Streifling