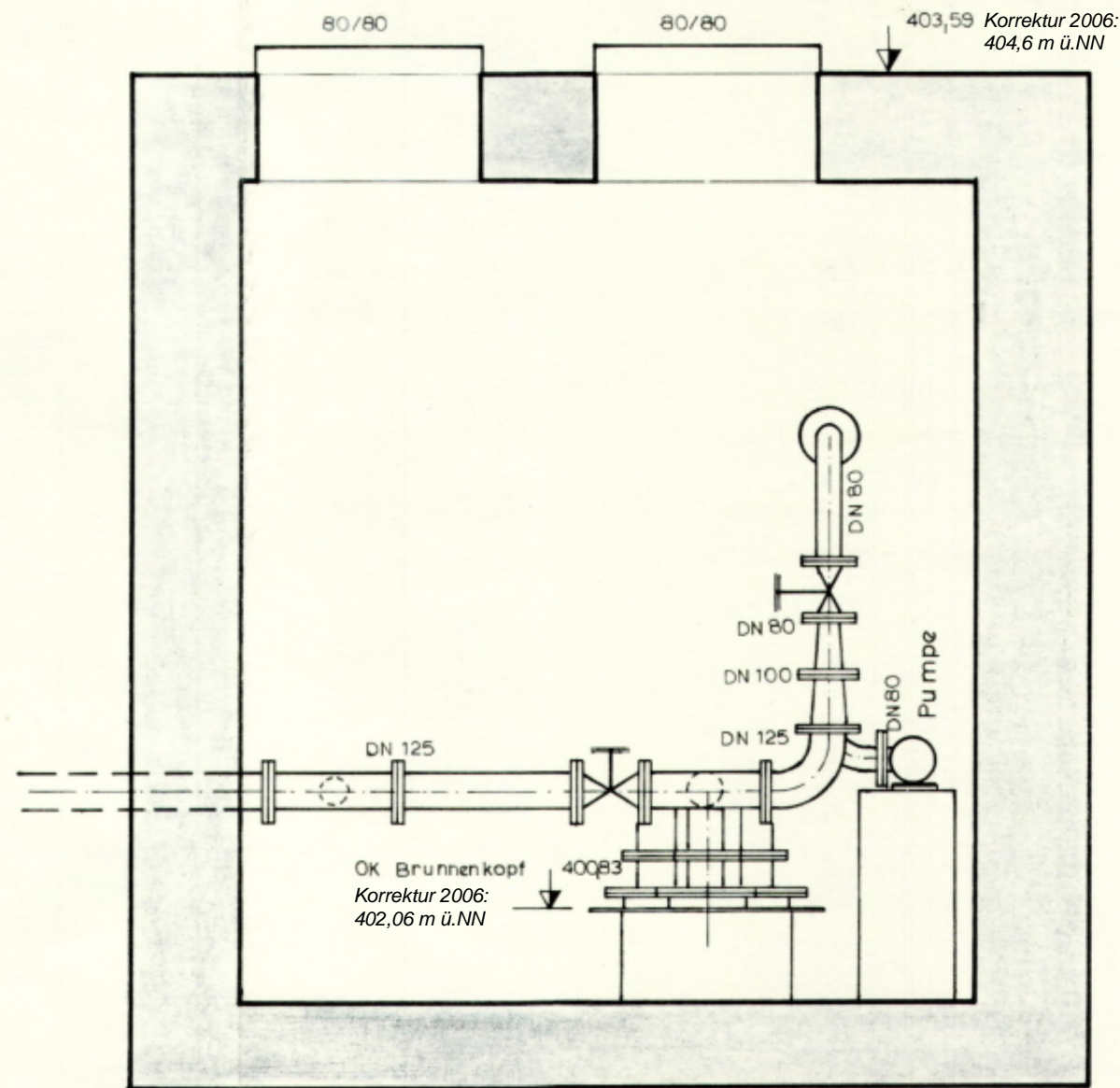
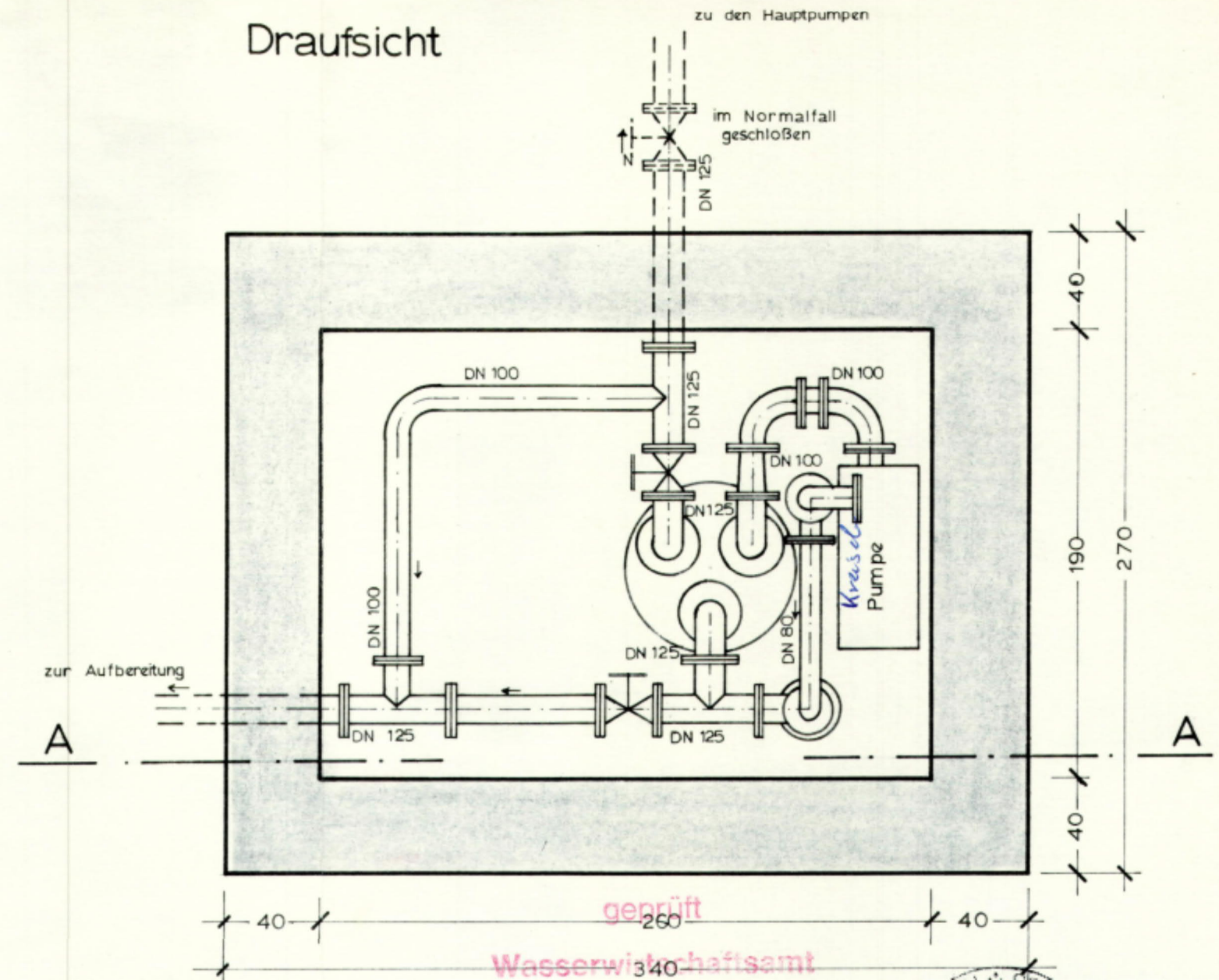


Sicherung der TwVersorgung des ZV WV Gruppe Neuhof - TwVersorgungsgebiet Donauwörth-Berg
 Antrag zur GwEntnahme aus dem Brunnen des ZV WV Gruppe Neuhof
 Brunnenvorschacht Br. ZV WV Gruppe Neuhof
 M 1 : 25

Schnitt A-A



Draufsicht



Quelle:

Vorhaben: Wasserversorgung des Staatl Versuchsgutes Neuhof		Anlage: 4	
Landkreis: Donau-Ries		Plan-Nr.	
Maßstab 1:25	Bestehender Brunnenvorschacht mit Bohrbrunnen	entw.	<i>Leise</i>
1:100 d.T. 50 d.B.		gez.	Okt. 80 <i>Meinert</i>
		gepr.	
Entwurfsverfasser: Wasserwirtschaftsamt Donauwörth		Donauwörth, 15.10.1980 <i>[Signature]</i>	